

Atelier 2 : Politiques Publiques et Agriculture Circulaire : quelle prise en compte des services écosystémiques ?

Animateurs :

Mme Emmanuelle Moesch, INEC
M. Yann Lamy, pour Afaïa

Avec le soutien de

Sous le haut patronage

En partenariat avec

Nos partenaires média

ADEME



Agence de l'Environnement
et de la Maîtrise de l'Énergie



MINISTÈRE
DE L'AGRICULTURE
ET DE
L'ALIMENTATION



Grand témoin : M. Guillaume Benoit - CGAAER

Intervenants :

M. Damien Mathon - FNA

M. Laurent Largent - Afaïa

Mme Florence Presson - Mairie de Sceaux

Mme Sara Hernandez - Sara Hernandez consulting

M. Christophe Naisse - Rittmo Agroenvironnement

Avec le soutien de

Sous le haut patronage

En partenariat avec

Nos partenaires média

ADEME



Agence de l'Environnement
et de la Maîtrise de l'Energie



MINISTÈRE
DE L'AGRICULTURE
ET DE
L'ALIMENTATION



M. Damien Mathon FNA / FC2A

Les politiques publiques en matière de transition

Avec le soutien de

Sous le haut patronage

En partenariat avec

Nos partenaires média

ADEME



Agence de l'Environnement
et de la Maîtrise de l'Énergie



MINISTÈRE
DE L'AGRICULTURE
ET DE
L'ALIMENTATION



M. Laurent Largant AFAIA

Avec le soutien de

Sous le haut patronage

En partenariat avec

Nos partenaires média

ADEME



Agence de l'Environnement
et de la Maîtrise de l'Energie



MINISTÈRE
DE L'AGRICULTURE
ET DE
L'ALIMENTATION



Mme Florence Presson Adjointe au Maire de Sceaux, Chargée de mission Ville de Montfermeil

Collectivités : les services multiples de l'agriculture pour les territoires

Avec le soutien de

Sous le haut patronage

En partenariat avec

Nos partenaires média

ADEME



Agence de l'Environnement
et de la Maîtrise de l'Énergie



MINISTÈRE
DE L'AGRICULTURE
ET DE
L'ALIMENTATION



Mme Sarah Hernandez Sara Hernandez Consulting

Projet Européen CPES - Paiement des services écosystémiques dans la région de la Manche

Avec le soutien de

Sous le haut patronage

En partenariat avec

Nos partenaires média

ADEME



Agence de l'Environnement
et de la Maîtrise de l'Energie



MINISTÈRE
DE L'AGRICULTURE
ET DE
L'ALIMENTATION



M. Christophe Naisse Rittmo Agroenvironnement

La captation du carbone : Quels outils et quelle articulation entre eux ?

Avec le soutien de

Sous le haut patronage

En partenariat avec

Nos partenaires média

ADEME



Agence de l'Environnement
et de la Maîtrise de l'Energie



MINISTÈRE
DE L'AGRICULTURE
ET DE
L'ALIMENTATION



M. Damien Mathon – FNA
M. Laurent Largant – Afaïa
Mme Florence Presson – Mairie de Sceaux
Mme Sara Hernandez – Sara Hernandez consulting
M. Christophe Naisse – Rittmo Agroenvironnement

Avec le soutien de

Sous le haut patronage

En partenariat avec

Nos partenaires média

ADEME



Agence de l'Environnement
et de la Maîtrise de l'Énergie



MINISTÈRE
DE L'AGRICULTURE
ET DE
L'ALIMENTATION



M. Guillaume Benoit CGAAER

Grand témoin

Avec le soutien de

Sous le haut patronage

En partenariat avec

Nos partenaires média

ADEME



Agence de l'Environnement
et de la Maîtrise de l'Énergie



MINISTÈRE
DE L'AGRICULTURE
ET DE
L'ALIMENTATION



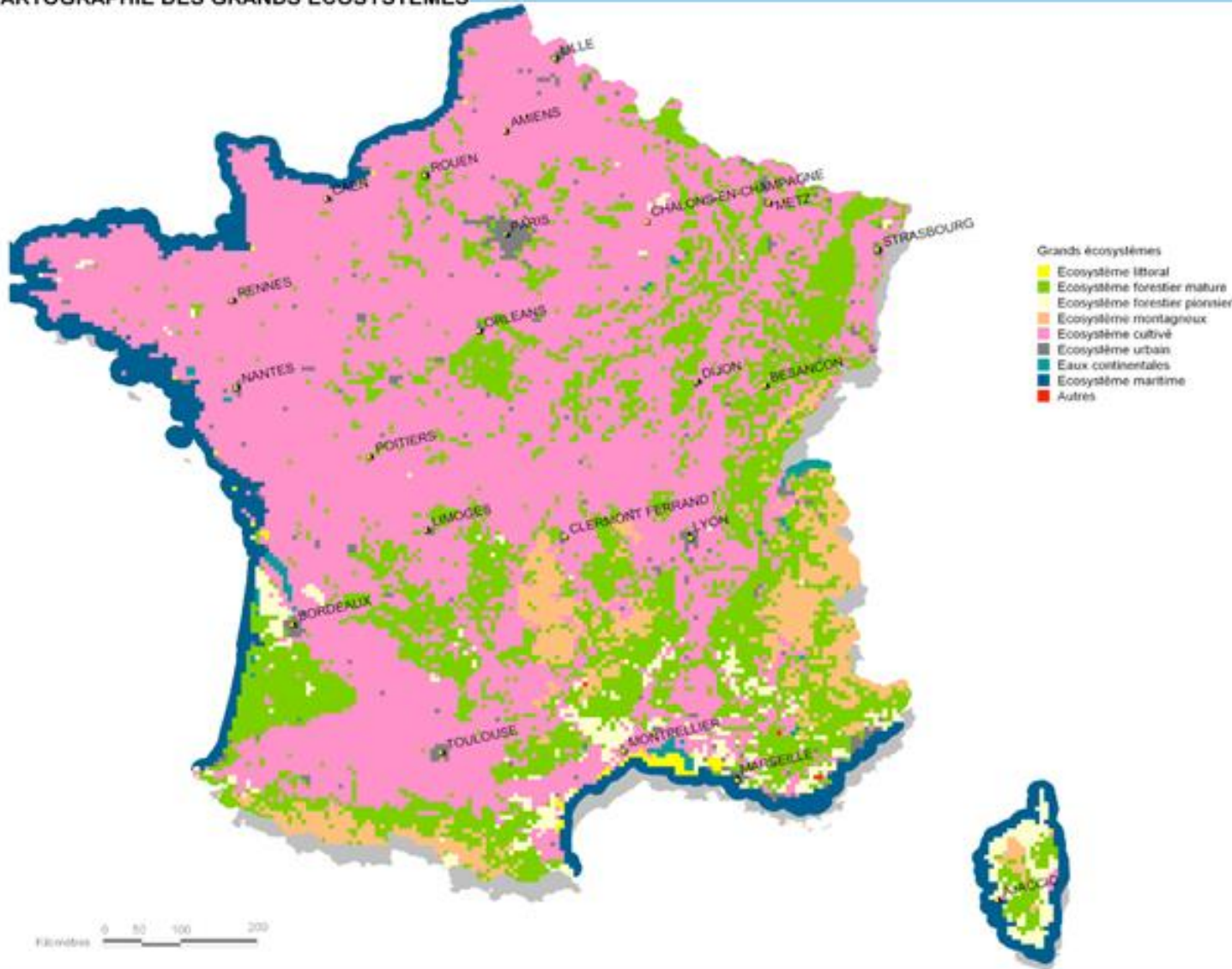


ECOSYSTEMS AND HUMAN WELL-BEING

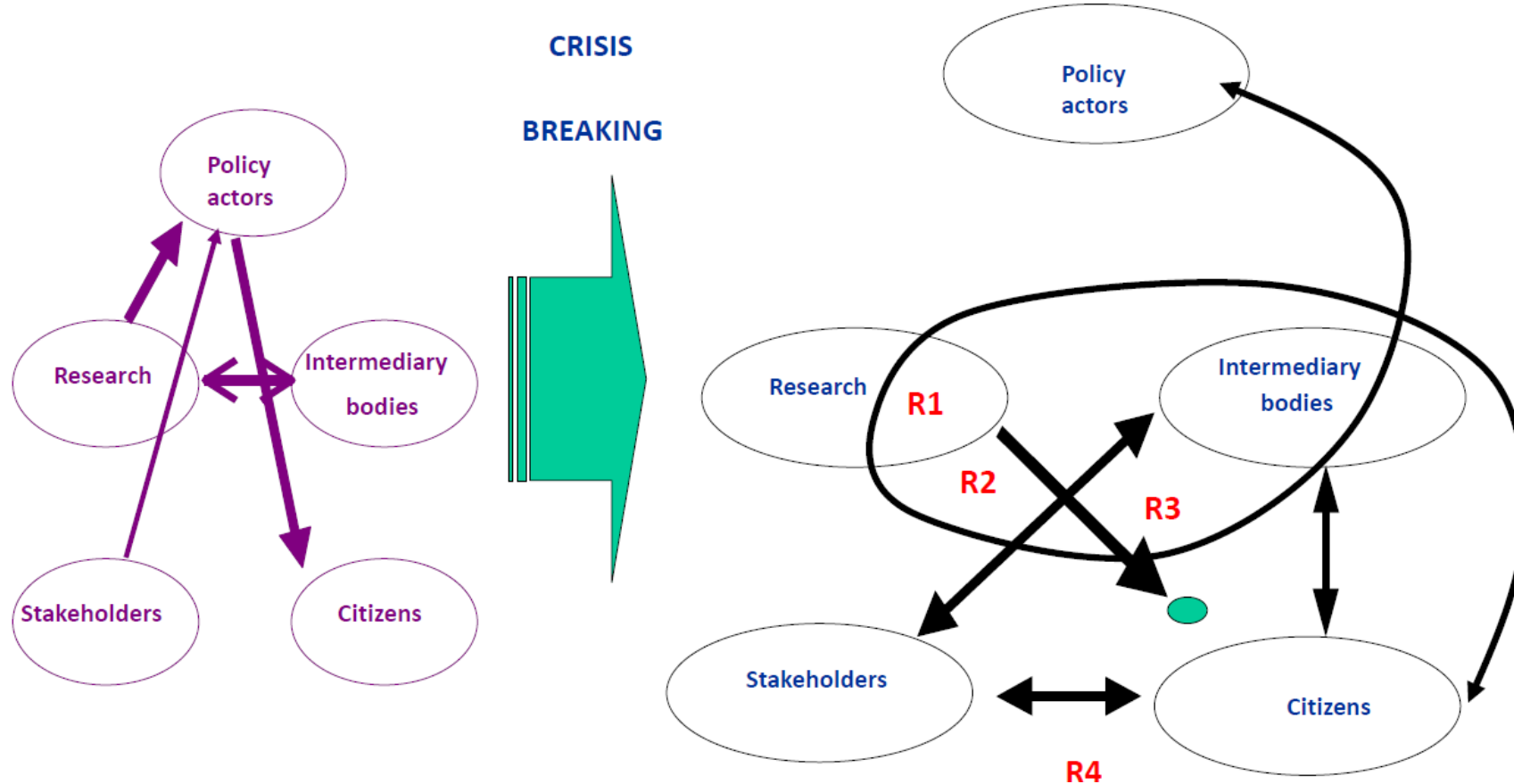
Synthesis



Evaluation de l'état des écosystèmes et des services rendus par ceux-ci en France,
sur le modèle du Millenium Ecosystem Asspssment
CARTOGRAPHIE DES GRANDS ECOSYSTEMES



Nouvelles relations fondées sur une approche "knowing and learning"



M. Guillaume Benoit CGAAER

Grand témoin

Avec le soutien de

Sous le haut patronage

En partenariat avec

Nos partenaires média

ADEME



Agence de l'Environnement
et de la Maîtrise de l'Énergie



MINISTÈRE
DE L'AGRICULTURE
ET DE
L'ALIMENTATION

